



2.inOne

Invisible à l'extérieur, efficace à l'intérieur
Onzichtbare buiten, effectief binnen



Discret à l'intérieur comme à l'extérieur

Avec seulement 17 cm de profondeur, "2.in.One" est de loin le plus subtil et le moins lourd dans la catégorie. L'impact esthétique est minime, tant à l'extérieur qu'à l'intérieur.

Discreet binnen en buiten

Met slechts 17 cm diep, "2.in.One" is veruit de meest subtielste en lichtste in de categorie. De esthetische effect is minimaal, zowel buiten dan binnen.

design by Luca

L'air conditionné à la bonne température, tant en été qu'en hiver, est devenu un besoin commun. La climatisation traditionnelle oblige à installer à l'extérieur des bâtiments des unités de condensateur encombrant et peu esthétiques. EnRplanet a créé "2.inOne", une nouvelle approche de climatisation sans unité extérieure qui améliore considérablement la performance du bâtiment et le design de la technologie "monobloc".

De airconditioning op de juiste temperatuur in de zomer en in winter, is uitgegroeid tot een gemeenschappelijke behoefte. Traditionele climatisatie te installeren buiten units condensator omvangrijk en lelijk. EnRplanet geschapen "2.inOne", een nieuwe benadering van climatisatie zonder externe eenheid die drastisch verbetert de prestaties van het gebouw en het ontwerp van de "monoblok" technologie.

Deux orifices de 162mm

Un choix important non seulement comme une question de conception, mais aussi une aide cohérente pour l'installation. Pas besoin de machines de forage professionnelles coûteuses, et réduit l'impact extérieur.

Capacités Optimisées

"2.inOne" a optimisé les capacités de manière à avoir des températures correctes pour le meilleur confort et, par conséquent, moins de consommation et moins de bruit. Développé dans le choix de nouveaux matériaux d'insonorisation, le niveau de bruit est maintenant semblable à celui d'un système split et la consommation d'énergie, grâce à la nouvelle génération de ventilateurs DC inverter, est considérablement réduite.

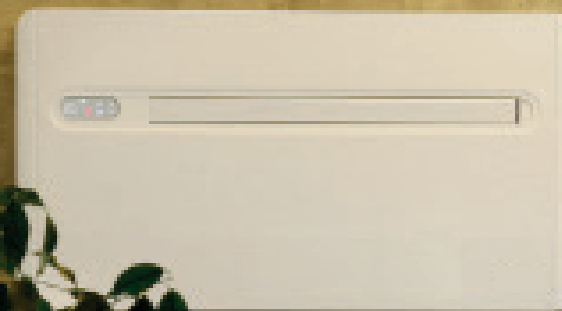


Twee gaten 162mm

Een belangrijke keuze, niet alleen als een ontwerp kwestie, maar ook een consistente hulp voor montage. Geen noodzaak voor professionele boormachines duur en vermindert de externe effecten.

Verbeterde Mogelijkheden

"2.inOne" gunstige capaciteit om de juiste temperatuur voor het beste comfort en dus minder verbruik en minder lawaai. Ontwikkeld in de keuze van nieuwe geluidsisolatie materialen, het geluidsniveau is nu vergelijkbaar met een split en de energie-systeem, dankzij de nieuwe generatie van DC inverter fans, wordt aanzienlijk verminderd.



Facilité d'installation

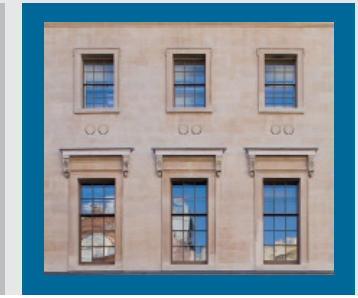
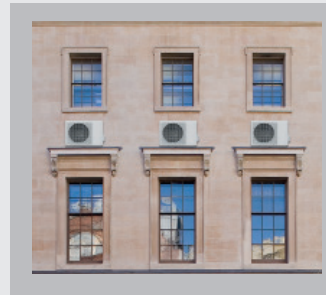
"2.inOne" peut être installé sur n'importe quel mur vers le haut ou vers le bas. Tout ce qui est nécessaire pour l'installation (Gabarit de montage, kit de fixation, les tuyaux pour les trous, les réseaux externe), à l'exception évidemment de forage et de la tête de forage, est contenu à l'intérieur de l'emballage.

Gemakkelijk te installeren

"2.inOne" kan op elke muur worden geïnstalleerd omhoog of omlaag. Alles wat noodzakelijk is voor installatie (montage sjabloon, montagebeugel, de buizen voor de gaten, externe netwerken) te behalve natuurlijk boren en het hoofd boor is opgenomen in de verpakking.

Innovation et design: EnRplanet, avec "2.inOne", a créé une nouvelle solution qui représente une étape importante dans la performance énergétique et la réduction de l'impact esthétique de la climatisation dans les bâtiments.

Innovatie en design: EnRplanet, met "2.inOne", heeft een nieuwe oplossing die een belangrijke stap in energie-efficiëntie en het verminderen van het esthetische effect van klimaatregeling in gebouwen vertegenwoordigt gemaakt.



Bouches extérieurs rabattables

"2.inOne" à des grilles rétractables qui s'ouvrent lorsqu'il est en marche et se ferment lorsqu'il est éteint. L'impact extérieur est plus réduit, sans intrusion de poussière, de bruit et d'insectes... et moins de service après vente.

Contrôle sur l'appareil et à distance

La télécommande et le contrôleur de l'appareil permettent de définir une fonction possible, y compris une position de «verrouillage» afin d'éviter une mauvaise utilisation. En outre, la fonction "chaleur" peut être désactivée par le contrôleur si l'appareil marche en "mode refroidissement seulement". Dans un tel cas, aucune évacuation des condensats est nécessaire. De plus, pour un confort total, l'orientation du rabat (vers le haut ou vers le bas) peut être défini par la télécommande.



Externe ventilatieopeningen vouwbaar

"2.inOne" naar intrekbare poorten die geopend wanneer actief is en gesloten wanneer het is uitgeschakeld. De externe impact is kleiner, niet-intrusieve tof, geluid en insecten ... en minder dienst na verkoop.

Zowel afstandsbediening en aan boord

De afstandsbediening en het gebruikt om een mogelijke functie te definiëren, waaronder een plaats "lock" om misbruik te voorkomen eenheid. Daarnaast kan de functie "warmte" worden uitgeschakeld door de controller of het apparaat werkt in "alleen koelen." In dat geval wordt elke condensafvoer nodig. Bovendien, voor optimaal comfort, de oriëntatie van de klep (omhoog of omlaag) kan op afstand ingesteld.



Et en hiver? Système "No Frost"

Le bac à récupération de condensats est constamment réchauffé, en mode pompe à chaleur, afin d'éviter tout risque de congélation des condensats pendant l'hiver.

En in de winter? System "No Frost"

De condenswateropvangbak is voortdurend opgewarmd in warmtepomp stand om condensaat bevroering in de winter te voorkomen.

Fiche technique / Technische gegevens		"2.inOne" 800 HP	"2.inOne" 1000 HP
Capacité en mode froid / Koelvermogen (1)	kW	1,65	2,30
Capacité en mode chaud / Verwarmingsvermogen (2)	kW	1,70	2,25
Puissance absorbée en mode froid / Elektrisch Vermogen in koeling (1)	W	580	850
Puissance absorbée en mode chaud / Elektrisch Vermogen in verwarming (2)	W	545	725
Consommation énergie annuelle mode froid / Jaarlijks energieverbruik in koeling (1)	kWh	290	425
Capacité de déshumidification / Ontvochtigingscapaciteit	l/h	0,8	1,1
Alimentation électrique / Power feed	V-F-Hz	230-1-50	230-1-50
EER	W/W	2,84	2,71
COP	W/W	3,12	3,1
Classe énergétique en mode froid / Energieklasse in koeling		A	A
Classe énergétique en mode chaud / Energieklasse in verwarming		A	A
Nombre de vitesses du ventilateur / Ventilator snelheden	Nr.	3	3
Dimensions (LxHxP) / Afmetingen (BxHxD)	mm	1030x555x170	1030x555x170
Poids / Gewicht	Kg	46	48
Niveau sonore (min-max)* / Geluidsdruk niveau (min-max)*	dB (A)	29/38	32/41
Diamètre des trous des parois / Gaten afmetingen	mm	162	162
Gaz réfrigérant / Koudemiddel		R-410A	R-410A
Température minimale mode froid (intérieur/extérieur, DB)		18°C/-5°C	18°C/-5°C
Minimumtemperaturen in koeling (binnen / buiten, DB)		18°C/-5°C	18°C/-5°C
Température minimale mode chaud (intérieur/extérieur DB)		5°C/-10°C	5°C/-10°C
Minimumtemperaturen in verwarming (binnen / buiten, DB)		5°C/-10°C	5°C/-10°C
Conditions de test / Testcriteria	T° ambiante / binnen	T° extérieur / buiten	
Contrôles sur le refroidissement / Controles op verwarming (1)	DB 27°C - WB 19°C	DB 35°C - WB 24°C	
Contrôles sur le chauffage / Controles op koeling (2)	DB 20°C - WB 15°C	DB 7°C - WB 6°C	Selon norme / Volgens standaard EN 14511

* Pression sonore (norme EN 14511. 1. 2.3.4) à 1 m de distance et 1,5 m d'hauteur / Geluidsniveau (standaard EN 14511. 1. 2.3.4) op 1 meter afstand, 1,5 meter hoogte

Produit "Made in EU"

"2.inOne" a été développé et produit dans l'Union Européenne.

"Made in EU" produkt

"2.inOne" is ontwikkeld en geproduceerd in de Europese Unie.

w w w . e n r p l a n e t . c o m



Thier des Critchions, 52
4032 Liège (Belgium)
phone: +32 (0) 42677351
email: info@enrplanet.com

